

**Anarbeitung von Trägern,
Stützen und Profilen**



Leistungsstark für den Mittelstand



- Termintreu
- Präzise
- Lagerbevorratet
- Zertifiziert

Mit der Anarbeitung bieten wir unseren Kunden einen entscheidenden Vorteil

Mit dem konsequenten Ausbau des Anarbeitungs-Centers haben wir die Dienstleistungspalette wesentlich erweitert. Durch Zertifizierungen nach DIN EN 1090-2 und DIN EN ISO 17660 bieten wir Ihnen ein breit gefächertes Spektrum an Lösungsmöglichkeiten. Umfassende und flexible Anarbeitungsmöglichkeiten sind für alle Anforderungen möglich, seien sie noch so vielfältig und unterschiedlich. Mit der neuesten Maschinenteknik, handwerklichem Geschick und geschultem Fachpersonal, erfüllen wir Ihre Aufträge präzise, termingetreu und bedarfsgerecht. Dies gilt für Einzel- und Serienfertigung ebenso wie für Aufträge mit größerem Volumen.

Neben der Anarbeitung halten wir ein umfangreiches Sortiment an Produkten mit Standardabmessungen vor. Beginnend mit einer großen Auswahl an Walz-, Profil- und Stabstahl bis hin zu Blechen und Rohren in verschiedenen Abmessungen sowie branchenspezifischen Spezialprofilen, bieten wir alle Materialien für vielfältigste Projekte.

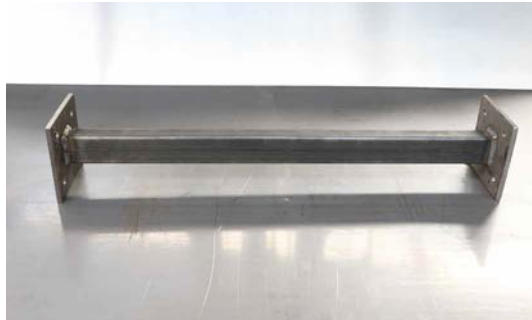
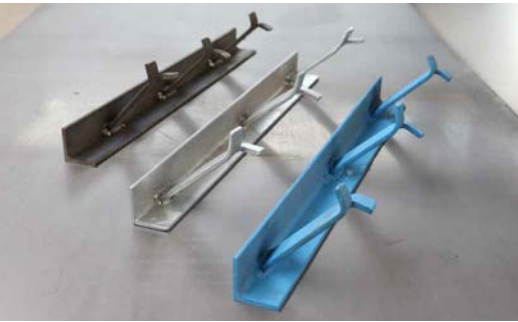


Profitieren Sie von unserem Know-how

Wir bieten mehr als Stahlhandel! Wir bearbeiten nach Ihren Vorgaben Träger, Stützen und Profile. Unsere zuverlässigen Mitarbeiter fertigen mit leistungsstarken Maschinen in unseren Servicecentern präzise und schnell nach ihren individuellen Bedürfnissen.

Wir fertigen für Sie

- Träger z.B. mit angeschweißten Bewehrungsseisen oder Kopfbolzen
- Stützen aus Profilsteel oder Profilsteel mit Kopf- und Fußplatten
- Ankerplatten
- gebohrte Profile und Winkel
- Rahmenkonstruktionen
- Anarbeitung gemäß Ihren Zeichnungen und Stücklisten



Unsere Bearbeitungsmöglichkeiten:

Bohren; Sägen; Schleifen;
Schweißen (EN 1090/ISO 17660)
Blechbearbeitung
(Biegen; Schneiden; Kanten)

Oberflächenbehandlung Ihrer Träger, Stützen und Konstruktionen:

Grundieren; Feuerverzinken; Sandstrahlen
(DIN EN ISO 12944-SA 2,5);
Pulverbeschichten



Wir halten für Sie gängige Walz- und Profistähle auf Lager

Gerne beraten wir Sie und erstellen Ihnen ein kostenloses Angebot

Anarbeitungshotline 06471-91299-14

anarbeitung@stahlpartner.com

Übersicht unseres Liefergebietes



So erreichen Sie uns:

Anarbeitungshotline 06471-91299-14

anarbeitung@stahlpartner.com



Weilburg

Hauptsitz Weilburg
Keilswingert 1
35781 Weilburg

Merenberg

Niederlassung Merenberg
Siemensstraße 16
35799 Merenberg

Nidda

Niederlassung Nidda
Alois Thums Straße 1-3
63667 Nidda

Neuwied

Niederlassung Neuwied
Am Schloßpark 81
56564 Neuwied

Andernach

Niederlassung Andernach
Klingelwiese 12
56626 Andernach

Rhein-Main/Liederbach

Niederlassung Liederbach
Rossertstraße 7
65835 Liederbach



www.stahlpartner.com